

YLEINEN KAUKOSÄÄDINTEN PARITUSOPAS

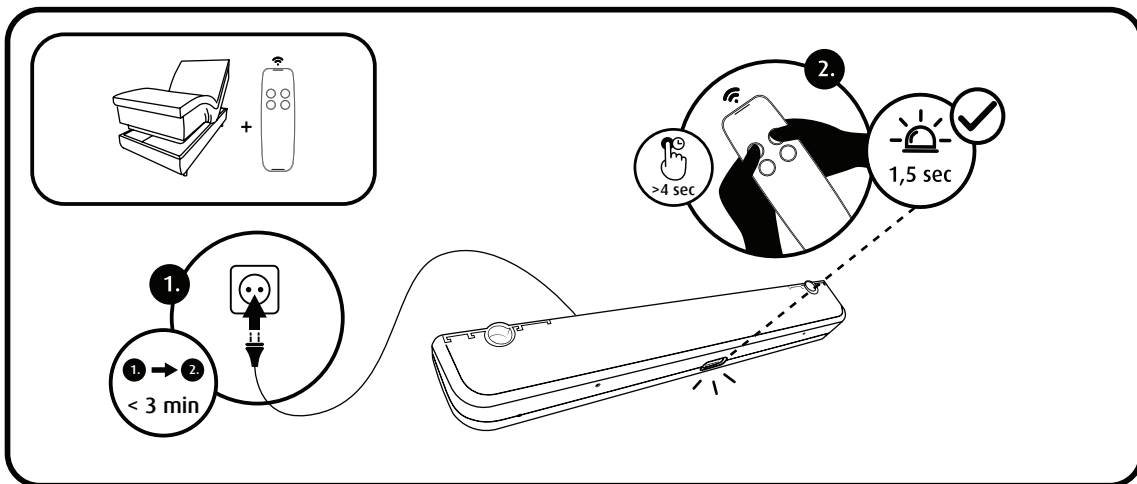
Ei sisällä TEMPUR ERGO® SMART ja TEMPUR FORM™ sänkyjä

Sisällysluettelo

Yhden kaukosäätimen ja yhden moottorin yhdistäminen	3
Yhden kaukosäätimen ja kahden moottorin yhdistäminen	3
Pariliitos kaksi kaukosäädintä ja yksi moottori	4
Kahden kaukosäätimen ja kahden moottorin yhdistäminen - rinnakkaistila	5
Kahden kaukosäätimen ja kahden moottorin yhdistäminen - erillinen tila	6
Aloita pariliitos uudelleen	7
FKaukosäätimen painikkeiden toiminnot	8

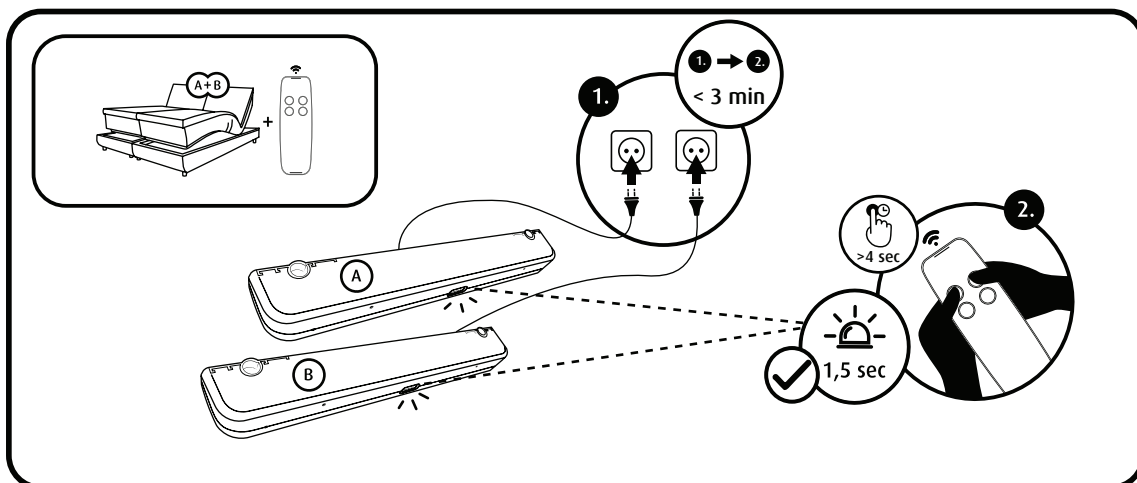
A Yhden kaukosäätimen ja yhden moottorin yhdistäminen

1. Kytke moottorin johto pistorasiaan. Moottorin merkkivalo alkaa vilkkuatasaisella tahdilla 3 minuuttia ja nyt sinulla on 3 minuuttia aikaa pariliitoksen muodostamiseen.
2. Paina ja pidä alhaalla (vähintään 4 sekuntia) kahta ylintä painiketta kaukosäätimessä pariliitosta varten. Odota, kunnes näet yhden pitkän valon välähdyksen moottorissa (valo pysyy päällä noin 1,5 sekuntia). Tämä on signaali onnistuneesta pariliitosta.



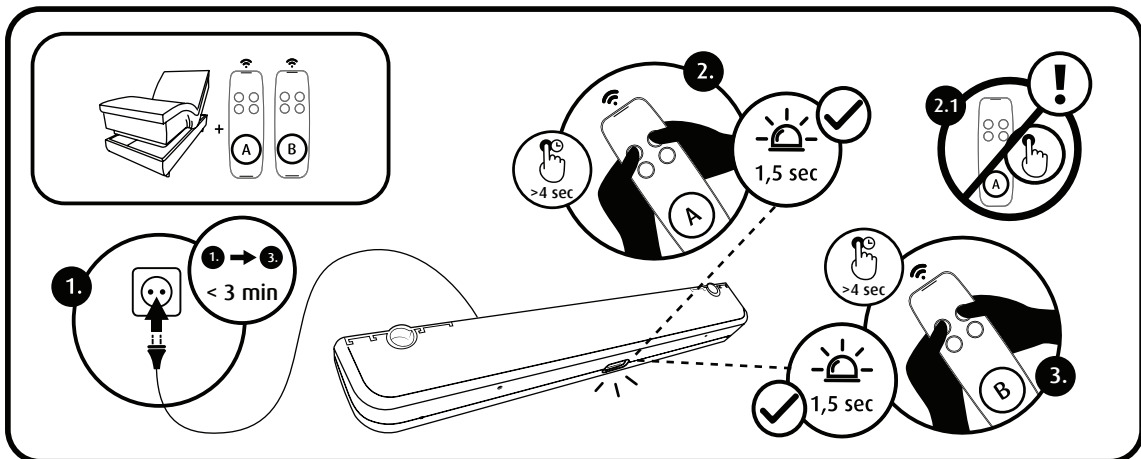
B Yhden kaukosäätimen ja kahden moottorin yhdistäminen

1. Kytke molempien moottoreiden kaapelit pistorasiaan. Molemmat moottorin valot syttyvät vilkkumaan tasaisesti, ja nyt sinulla on 3 minuuttia aikaa pariliitoksen muodostamiseen.
2. Paina ja pidä alhaalla (vähintään 4 sekuntia) kahta ylintä painiketta kaukosäätimessä pariliitosta varten. Odota, kunnes näet yhden pitkän valon välähdyksen molemmissa moottoreissa (valo palaa noin 1,5 sekuntia). Tämä on signaali onnistuneesta pariliitosta.



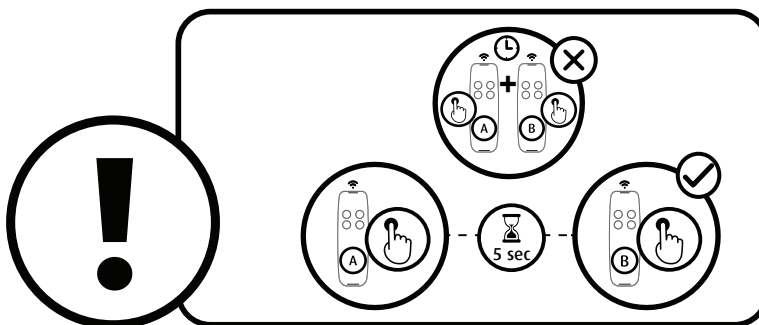
C Pariliitos, kaksi kaukosäädintä ja yksi moottori

1. Kytke moottorin johto pistorasiaan. Moottorin merkkivalo alkaa vilkkua tasaiseen tahtiin ja nyt sinulla on 3 minuuttia aikaa pariliitoksen muodostamiseen.
2. Paina ja pidä alhaalla (vähintään 4 sekuntia) ensimmäisen kaukosäätimen kaksi ylintä painiketta kaukosäädinten pariliitosta varten. Odota, kunnes näet yhden pitkän valon välähdyksen moottorissa (valo pysyy päällä noin 1,5 sekuntia). Tämä on signaali onnistuneesta pariliitoksen muodostamisesta ensimmäisen kaukosäätimen moottorilla.
 - 2.1 Älä paina pariliitoksen muodostamisen jälkeen mitään ensimmäisen kaukosäätimen painikkeita, koska se päättää moottorin pariliitostilan.
3. Paina ja pidä alhaalla (vähintään 4 sekuntia) kahta ylintä painiketta toisen kaukosäätimen pariliitosta varten. Odota, kunnes näet yhden pitkän valon välähdyksen moottorissa (valo palaa noin 1,5 sekuntia). Tämä on signaali onnistuneesta pariliitoksen muodostamisesta toisen kaukosäätimen moottorilla.



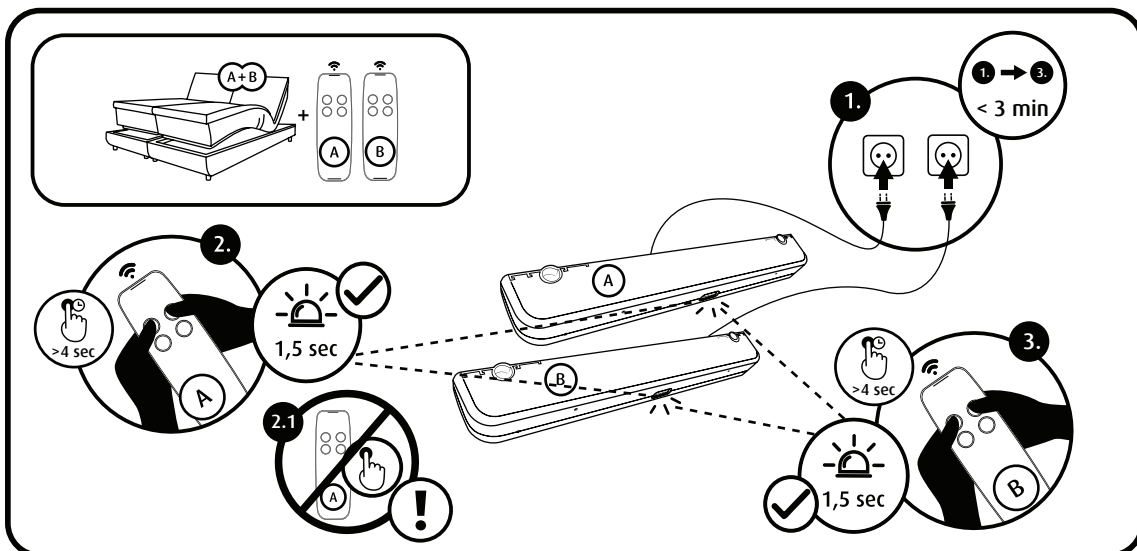
TÄRKEÄÄ

Huomaa, että voit käyttää vain yhtä kaukosäädintä kerrallaan. Kaukosäädinten käytön välillä sinun on odotettava noin 5 sekuntia.



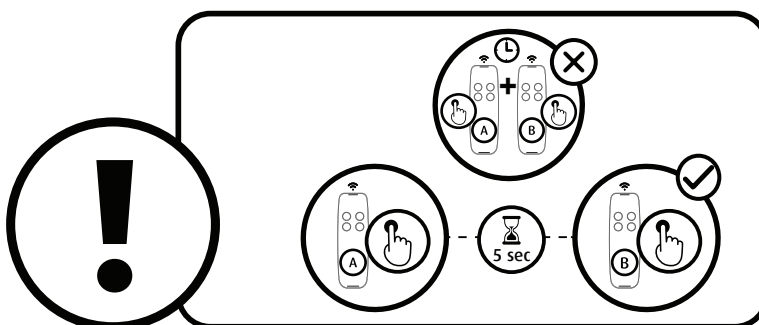
D Kahden kaukosäätimen ja kahden moottorin yhdistäminen Rinnakkaistilassa toimivat säätimet

1. Kytke molempien moottoreiden kaapelit pistorasiaan. Molemmat moottorin valot syttyvät vilkkumaan tasaisesti, ja nyt sinulla on 3 minuuttia aikaa pariliitoksen muodostamiseen.
2. Paina ja pidä alhaalla (vähintään 4 sekuntia) ensimmäisen kaukosäätimen kaksi ylintä painiketta kaukosäädinten pariliitosta varten. Odota, kunnes näet yhden pitkän valon välähdyksen molemmissa moottoreissa (valo palaa noin 1,5 sekuntia). Tämä on signaali onnistuneesta pariliitosta ensimmäisen kaukosäätimen moottorilla.
 - 2.1 Älä paina pariliitoksen muodostamisen jälkeen mitään ensimmäisen kaukosäätimen painikkeita, koska se päättää moottorin pariliitostilan.
3. Paina ja pidä alhaalla (vähintään 4 sekuntia) kahta ylintä painiketta toisessa kaukosäätimessä pariliitosta varten. Odota, kunnes näet yhden pitkän valon välähdyksen molemmissa moottoreissa (valot palavat noin 1,5 sekuntia). Tämä on signaali onnistuneesta toisen kaukosäätimen yhdistämisestä moottoriin.



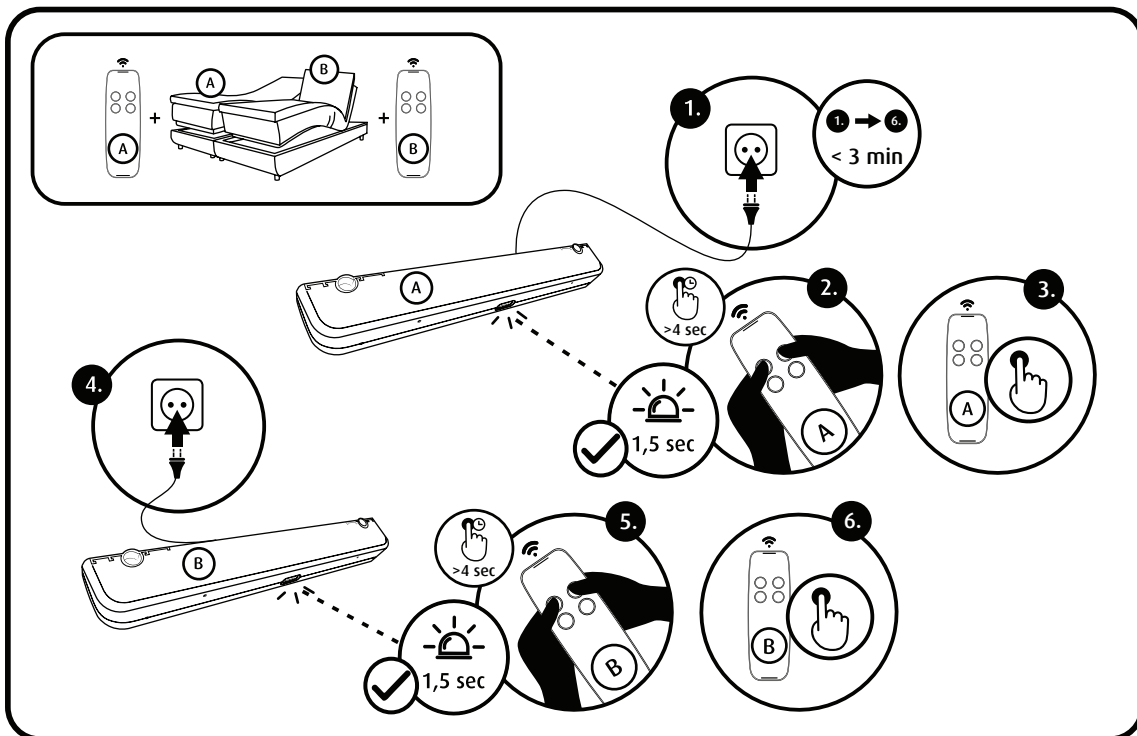
TÄRKEÄÄ

Huomaa, että voit käyttää vain yhtä kaukosäädintä kerrallaan. Kaukosäädinten käytön välillä sinun on odotettava noin 5 sekuntia.



E Kahden kaukosäätimen ja kahden moottorin yhdistäminen Erillisessä tilassa toimivat säätimet

1. Kytke ensimmäisen moottorin kaapeli pistorasiaan. Moottorin valo alkavat vilkkumaan tasaisesti ja nyt sinulla on 3 minuuttia aikaa pariliitoksen muodostamiseen.
2. Paina ja pidä alhaalla (vähintään 4 sekuntia) ensimmäisen kaukosäätimen kaksi ylintä painiketta pariliitosta varten. Odota, kunnes näet yhden pitkän valon välähdyksen moottorissa (valo pysyy päällä noin 1,5 sekuntia). Tämä on signaali onnistuneesta pariliitoksen muodostamisesta ensimmäisen kaukosäätimen kanssa.
3. Lopeta ensimmäisen kaukosäätimen pariliitostila painamalla mitä tahansa painiketta ensimmäisessä kaukosäätimessä ja ensimmäisessä moottorissa.
4. Kytke toisen moottorin kaapeli pistorasiaan. Moottorin valo syttyy vilkkumaan tasaisesti.
5. Paina ja pidä alhaalla (vähintään 4 sekuntia) kahta ylintä painiketta toisen kaukosäätimen pariliitosta varten. Odota, kunnes näet yhden pitkän valon välähdyksen moottorissa (valo palaa noin 1,5 sekuntia). Tämä on signaali onnistuneesta pariliitosta toisen kaukosäätimen kanssa.
6. Lopeta toisen kaukosäätimen pariliitostila painamalla mitä tahansa painiketta toisessa kaukosäätimessä ja moottorissa.



TÄRKEÄÄ

Kun yhdistät toisen kaukosäätimen ja toisen moottorin,
älä paina mitään painiketta ensimmäisessä kaukosäätimessä!



Aloita pariliitos uudelleen

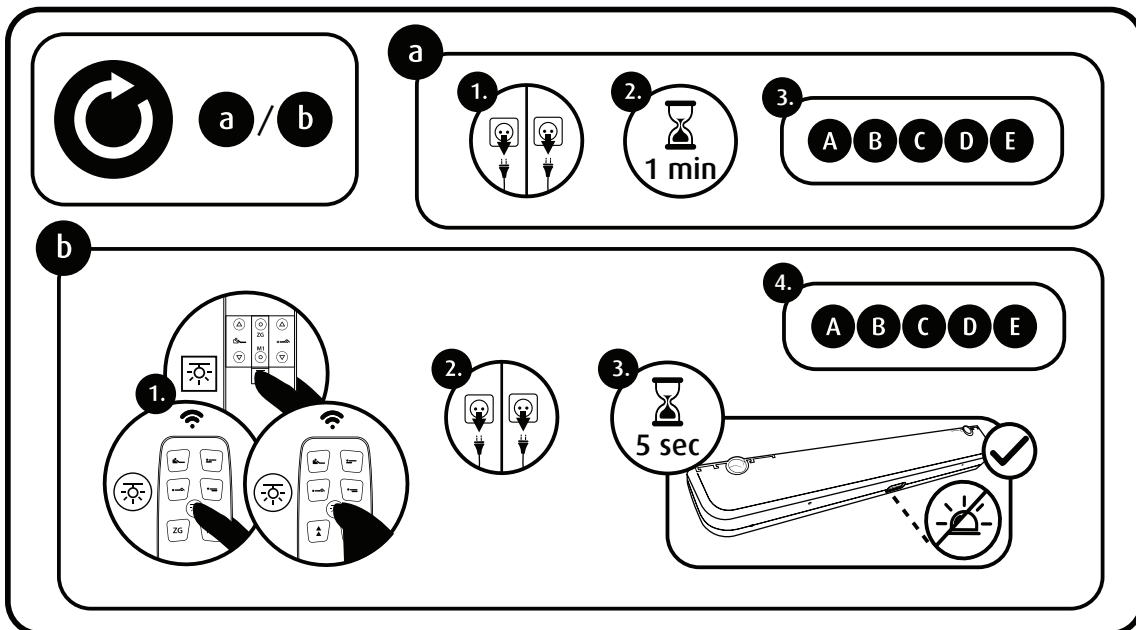
Jos haluat muuttaa tapaa, jolla kaukosäätimesi toimivat moottoreiden kanssa tai jos moottori/kaukosäädin on vaihdettava, sinun on käynnistettävä uudelleen pariliitosprosessi. Voit tehdä sen kahdella tavalla:

Versio "a"

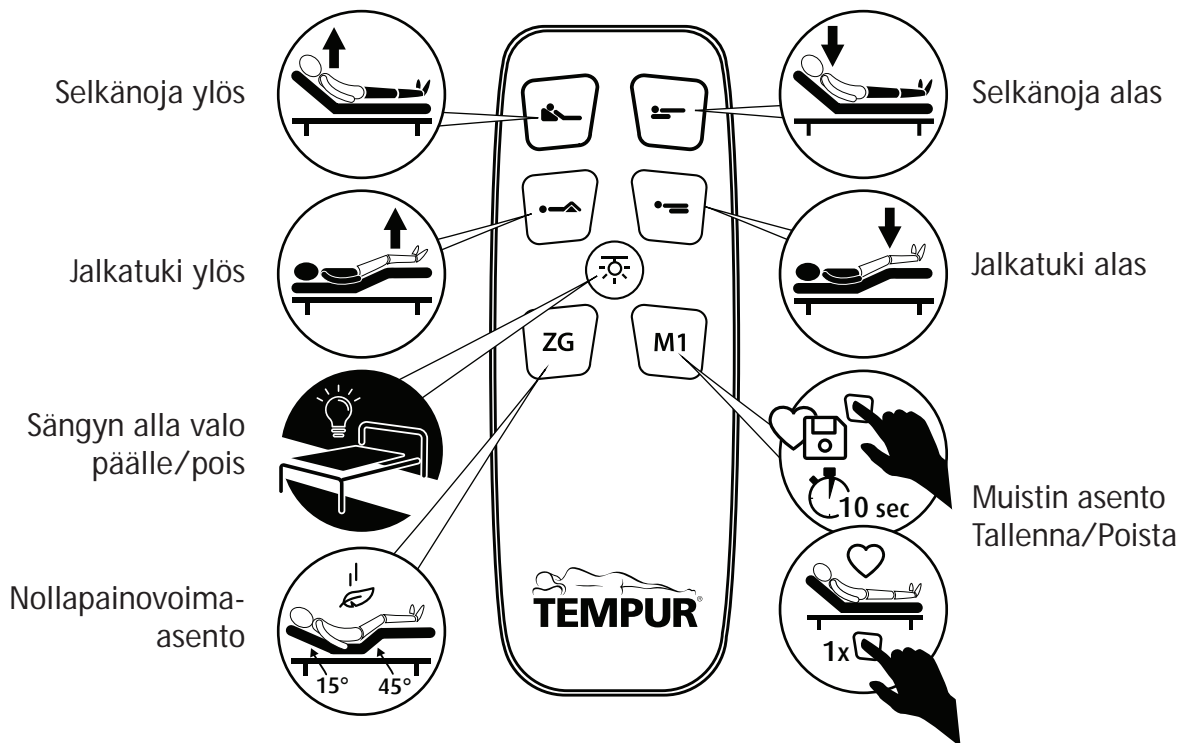
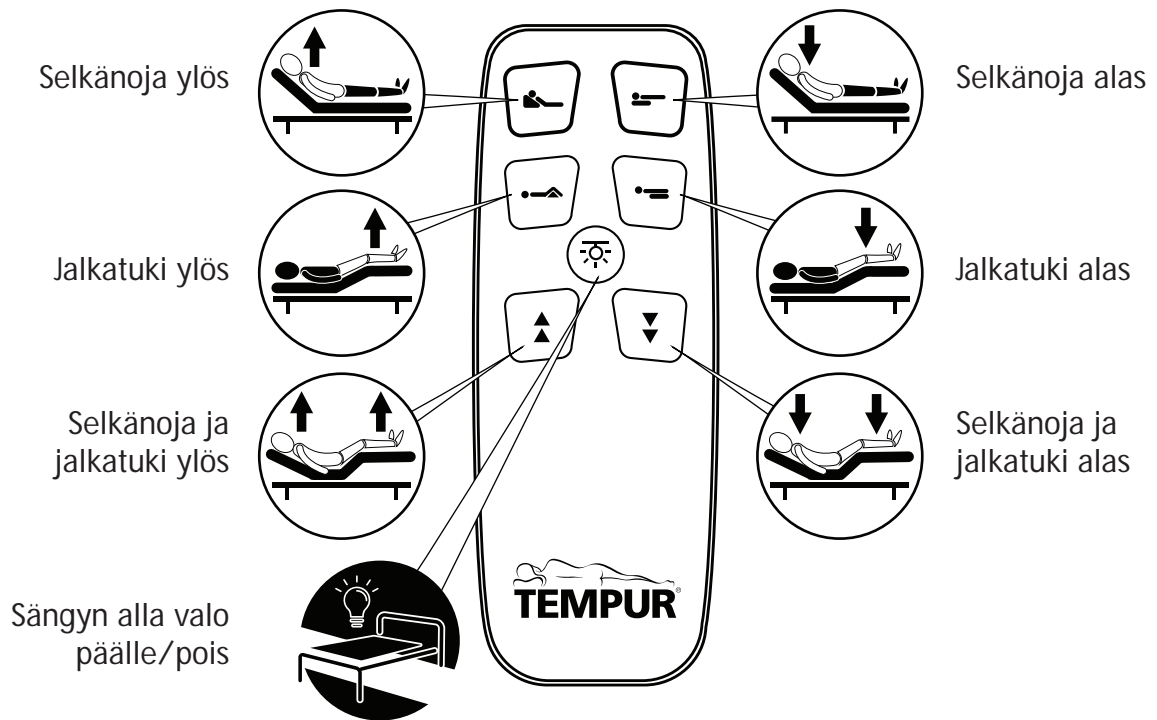
1. Irrota moottorikaapeli(t) pistorasiasta.
2. Odota 1 minuutti.
3. Aloita tarvittava pariliitostila alusta.

Versio "b"

1. Paina kaukosäätimen valopainikkeita sytyttääksesi moottoreiden valot.
2. Irrota moottorikaapeli(t) pistorasiasta.
3. Odota noin 5 sekuntia, kunnes moottoreiden valot sammuvat.
4. Aloita tarvittava pariliitostila alusta.



Kaukosäätimen painikkeiden toiminnot



Kaukosäätimen painikkeiden toiminnot

